

**UVIC**

UNIVERSITAT DE VIC  
UNIVERSITAT CENTRAL  
DE CATALUNYA

**FUB**

FUNDACIÓ  
UNIVERSITÀRIA  
BALMES

# Patronat de la Fundació Universitària Balmes

18 de desembre de 2017

---

**UVIC**

UNIVERSITAT DE VIC  
UNIVERSITAT CENTRAL  
DE CATALUNYA

**FUB**

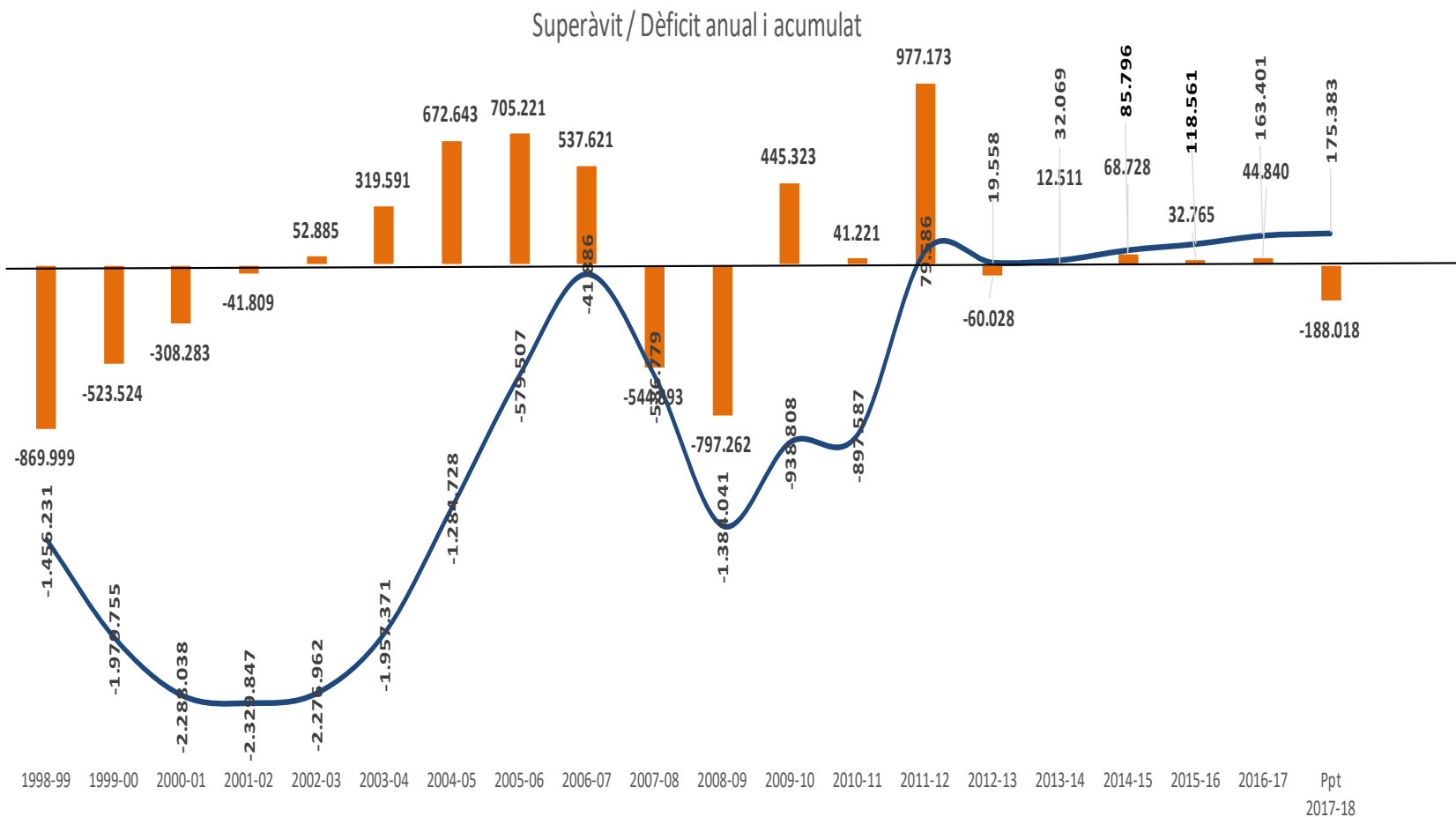
FUNDACIÓ  
UNIVERSITÀRIA  
BALMES

# **Tancament individual i consolidat 2016/17**

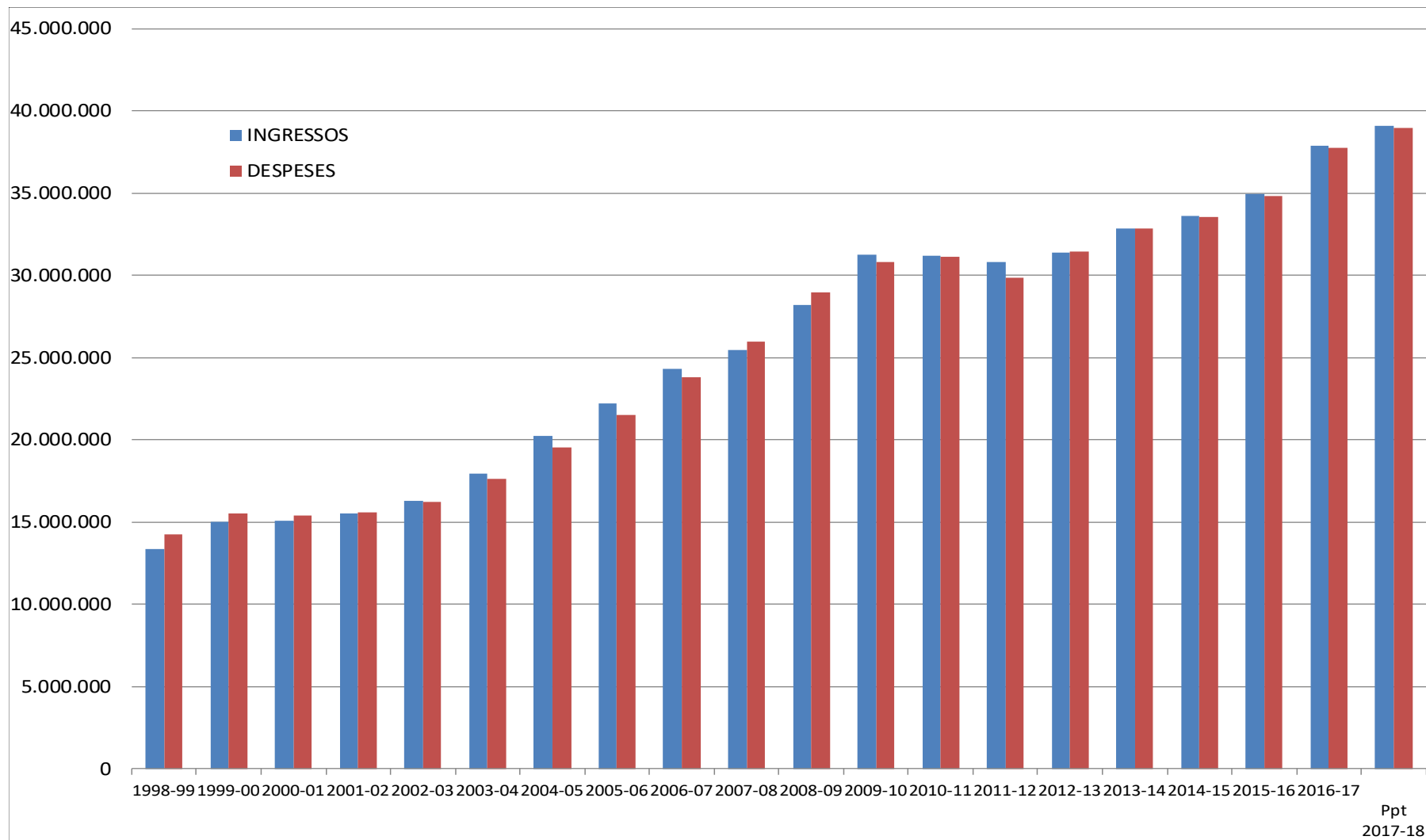
18/12/2017

---

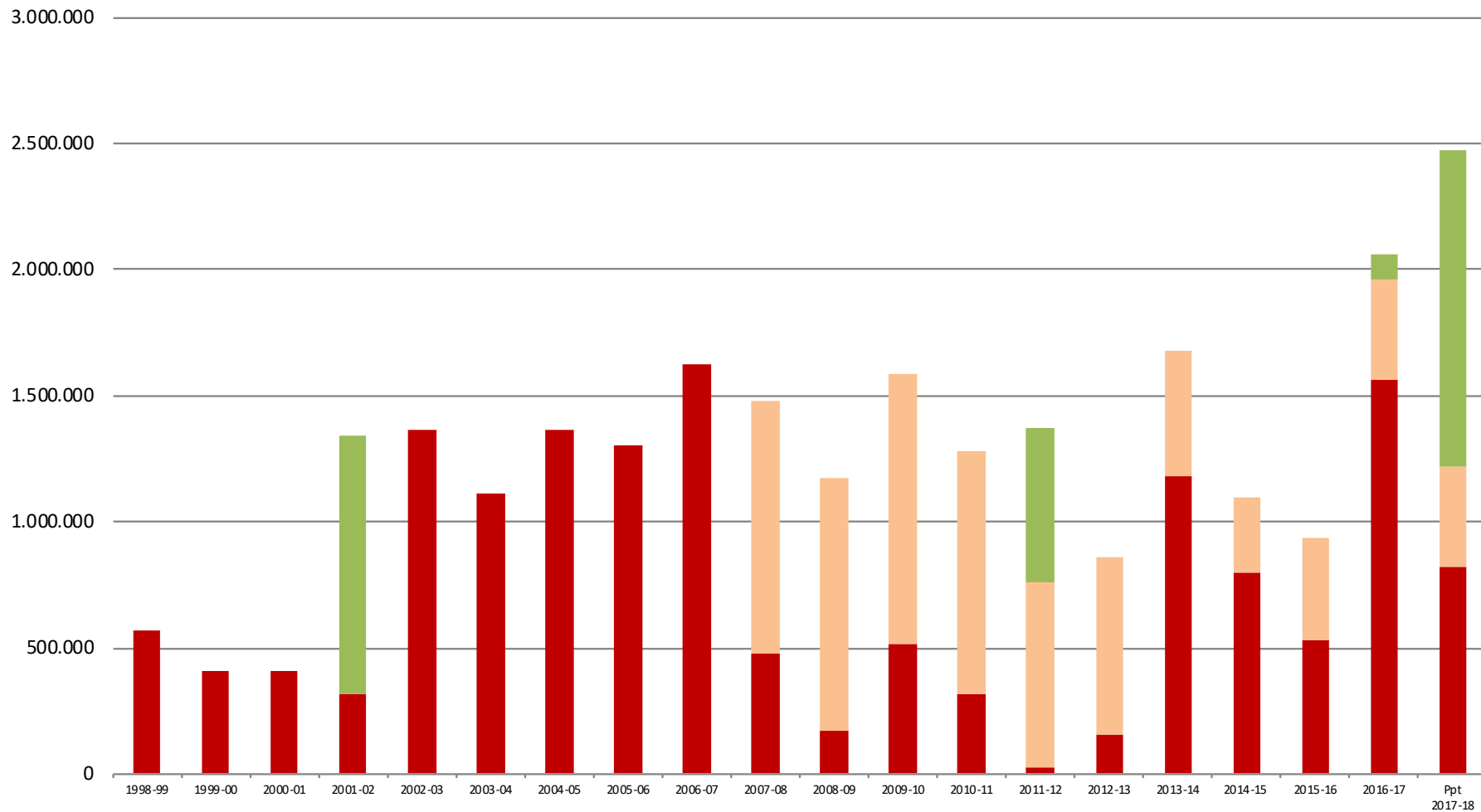
# Superàvit / Dèficit acumulat



# Evolució del compte de resultats (import en euros)



# Evolució de les inversions i el seu finançament



# Liquidació individual FUB 2016/17 (auditat)

Concepte	Liquidació final (Auditat)	%	Projecció a 30/06/2017 (patronat)	%	Desviació
<b>INGRESSOS</b>	<b>37.893.313 €</b>	<b>100%</b>	<b>37.312.248 €</b>	<b>100%</b>	<b>581.066 €</b>
<b>Formació</b>	<b>25.424.797 €</b>	<b>67%</b>	<b>25.461.073 €</b>	<b>68%</b>	<b>-36.276 €</b>
Formació de Grau	21.545.494 €	57%	21.564.882 €	58%	-19.388 €
Doctorats	142.324 €	0%	144.986 €	0%	-2.662 €
Màsters Oficials	863.642 €	2%	936.109 €	3%	-72.468 €
Formació Contínua	1.512.499 €	4%	1.450.118 €	4%	62.381 €
Centres Vinculats i federats	1.074.447 €	3%	1.080.000 €	3%	-5.553 €
Cicles Formatius de Grau Superior	286.390 €	1%	284.978 €	1%	1.413 €
<b>Contracte Programa</b>	<b>7.449.983 €</b>	<b>20%</b>	<b>7.449.983 €</b>	<b>20%</b>	<b>0 €</b>
Subvenció Ordinària	6.608.000 €	17%	6.608.000 €	18%	0 €
Objectius Estratègics	841.983 €	2%	841.983 €	2%	0 €
<b>Altres ingressos</b>	<b>5.018.534 €</b>	<b>13%</b>	<b>4.401.192 €</b>	<b>12%</b>	<b>617.342 €</b>
Convocatòries Competitives Recerca, T/C, T/C/E i altres	2.521.718 €	7%	2.088.837 €	6%	432.881 €
Subv. d'explotació Beques	249.989 €	1%	277.004 €	1%	-27.015 €
Subv. en capital	1.025.123 €	3%	1.017.431 €	3%	7.692 €
Altres ingressos	1.221.703 €	3%	1.017.919 €	3%	203.784 €
<b>DESPESES</b>	<b>37.602.418 €</b>	<b>99%</b>	<b>37.015.120 €</b>	<b>99%</b>	<b>587.298 €</b>
<b>Personal</b>	<b>29.209.692 €</b>	<b>77%</b>	<b>29.174.383 €</b>	<b>78%</b>	<b>35.308 €</b>
Despeses de funcionament i altres	5.972.231 €	16%	5.753.822 €	15%	218.409 €
Beques i ajuts	600.524 €	2%	642.873 €	2%	-42.349 €
Càrrega financera	187.279 €	0%	198.691 €	1%	-11.412 €
Amortitzacions i deterioraments	1.632.692 €	4%	1.582.751 €	4%	49.942 €
Regularitzacions extraordinàries	0 €	0%	-337.400 €	-1%	337.400 €
<b>Superàvit</b>	<b>290.896 €</b>	<b>1%</b>	<b>297.128 €</b>	<b>1%</b>	<b>-6.232 €</b>
Aportacions entitats del grup	-146.056 €	0%	-146.026 €	0%	-30 €
<b>Superàvit exercici FUB</b>	<b>144.840 €</b>	<b>0%</b>	<b>151.102 €</b>	<b>0%</b>	<b>-6.262 €</b>

# Balanç de Situació individual FUB (16/17vs15/16)

ACTIU	Exercici 2016/17	%	Exercici 2015/16	%	PASSIU	Exercici 2016/17	%	Exercici 2015/16	%
<b>ACTIU NO CORRENT</b>	<b>25.400.140</b>	<b>65,2%</b>	<b>24.817.254</b>	<b>65,2%</b>	<b>PATRIMONI NET</b>	<b>17.340.831</b>	<b>44,5%</b>	<b>18.099.273</b>	<b>47,6%</b>
Immobilitzat Intangible	5.284.247	13,6%	5.464.230	14,4%	Fons Propis	3.428.341	8,8%	3.428.341	9,0%
Immobilitzat Material	19.331.204	49,6%	18.564.095	48,8%	Resultats Acumulats	363.401,40	0,9%	218.561	0,6%
Inversions en entitats del grup i associades	442.794	1,1%	442.794	1,2%	Subvencions, donacions i llegats rebuts	13.549.088	34,8%	14.452.371	38,0%
Inversions financeres a llarg termini	341.895	0,9%	346.135	0,9%	<b>PASSIU NO CORRENT</b>	<b>6.342.738</b>	<b>16,3%</b>	<b>5.070.781</b>	<b>13,3%</b>
<b>ACTIU CORRENT</b>	<b>13.547.856</b>	<b>34,8%</b>	<b>13.223.251</b>	<b>34,8%</b>	Creditors a Llarg Termini	6.342.738	16,3%	5.070.781	13,3%
Existències	87.443	0,2%	93.818	0,2%	<b>PASSIU CORRENT</b>	<b>15.264.427</b>	<b>39,2%</b>	<b>14.870.451</b>	<b>39,1%</b>
Usuaris, patrocinadors	12.391.482	31,8%	12.219.543	32,1%	Provisions a curt termini	0	0,0%	0	0,0%
Inversions en entitats del grup a c/t	51.821	0,1%	50.292	0,1%	Deutes a curt termini	7.709.402	19,8%	6.674.981	17,5%
Inversions financeres a curt termini	19.671	0,1%	2.436	0,0%	Deutes amb Empreses del Grup	0	0,0%	0	0,0%
Periodificacions a curt termini	723.616	1,9%	711.705	1,9%	Creditors per activitats	6.520.931	16,7%	6.542.422	17,2%
Efectiu i altres actius líquids equivalents	273.824	0,7%	145.458	0,4%	Periodificacions a curt termini	1.034.094	2,7%	1.653.047	4,3%
<b>TOTAL ACTIU</b>	<b>38.947.996</b>	<b>100,0%</b>	<b>38.040.505</b>	<b>100,0%</b>	<b>TOTAL PASSIU</b>	<b>38.947.996</b>	<b>100,0%</b>	<b>38.040.505</b>	<b>100,0%</b>

# Proposta d'aplicació del resultat individual FUB

BASE DE REPARTIMENT	Import
Excedent de l'exercici 2016/17	144.840,19
APLICACIÓ A	Import
Romanent	144.840,19

## ROMANENT

INICI 2016/17	218.561,21 €
EXCEDENT 2016/17	144.840,19 €
FINAL 2016/17 (*)	363.401,40 €

(\*) Romanents específics (provisió) del decalatge vs objectius contracte programa 200.000€



# Balanç de situació consolidat (16/17vs15/16)

ACTIU	Exercici 2016/17	%	Exercici 2015/16	%	PASSIU	Exercici 2016/17	%	Exercici 2015/16	%
<b>ACTIU NO CORRENT</b>	<b>25.016.582</b>	<b>63,9%</b>	<b>24.503.032</b>	<b>64,2%</b>	<b>PATRIMONI NET</b>	<b>17.295.353</b>	<b>44,2%</b>	<b>17.934.105</b>	<b>47,0%</b>
Immobilitzat Intangible	5.285.838	13,5%	5.499.183	14,4%	Fons Propis	3.428.341	8,8%	3.428.341	9,0%
Immobilitzat Material	19.352.191	49,4%	18.599.543	48,7%	Resultats Acumulats	278.543	0,7%	40.913	0,1%
Inversions en entitats del grup i associades	35.358	0,1%	56.872	0,1%	Subvencions, donacions i llegats rebuts	13.549.088	34,6%	14.452.371	37,8%
					Socis externs	39.381	0,1%	12.480	0,0%
Inversions financeres a llarg termini	343.195	0,9%	347.435	0,9%	<b>PASSIU NO CORRENT</b>	<b>6.342.738</b>	<b>16,2%</b>	<b>5.073.142</b>	<b>13,3%</b>
<b>ACTIU CORRENT</b>	<b>14.132.595</b>	<b>36,1%</b>	<b>13.689.035</b>	<b>35,8%</b>	Creditors a Llarg Termini	6.342.738	16,2%	5.073.142	13,3%
Existències	320.531	0,8%	304.196	0,8%	Periodificacions a llarg termini	0	0,0%	0	0,0%
Usuaris, patrocinadors	12.630.301	32,3%	12.479.821	32,7%	<b>PASSIU CORRENT</b>	<b>15.511.085</b>	<b>39,6%</b>	<b>15.184.821</b>	<b>39,8%</b>
Inversions financeres a curt termini	23.771	0,1%	2.436	0,0%	Deutes a curt termini	7.773.707	19,9%	6.741.734	17,7%
Periodificacions a curt termini	723.885	1,8%	693.656	1,8%	Creditors per activitats	6.670.575	17,0%	6.776.622	17,7%
Efectiu i altres actius líquids equivalents	434.107	1,1%	208.927	0,5%	Periodificacions a curt termini	1.066.803	2,7%	1.666.465	4,4%
<b>TOTAL ACTIU</b>	<b>39.149.177</b>	<b>100,0%</b>	<b>38.192.068</b>	<b>100,0%</b>	<b>TOTAL PASSIU</b>	<b>39.149.177</b>	<b>100,0%</b>	<b>38.192.068</b>	<b>100,0%</b>

# Liquidació consolidat (16/17vs15/16)

Compte de resultats	Exercici 2016/17	Exercici 2015/16
1. Ingressos per les activitats	35.310.851,58	32.845.364,95
2. Ajuts concedits i altres despeses	(166.456,99)	(51.187,34)
3. Variació d'existències de productes acabats i en curs de fabricació	(6.712,30)	(49.639,89)
4. Treballs realitzats per l'empresa per al seu actiu	-	-
5. Aprovisionaments	(1.912.642,91)	(1.445.223,16)
6. Altres ingressos de les activitats	2.166.996,85	1.691.200,10
7. Despeses de personal	(28.980.608,48)	(27.116.023,22)
8. Altres despeses d'explotació	(5.465.099,91)	(5.069.485,41)
9. Amortització de l'immobilitzat	(1.496.415,17)	(1.503.704,16)
10. Subvencions, donacions i llegats traspassats al resultat	1.025.123,43	1.026.195,60
12. Deteriorament i resultat per alienacions de l'immobilitzat	-	(831,76)
13. Altres resultats	(21.658,09)	(113.306,97)
<b>A.1) RESULTAT D' EXPLOTACIÓ (1+2+3+4+5+6+7+8+9+10+11+12+13)</b>	<b>453.378,01</b>	<b>213.358,74</b>
14. Ingressos financers	2.161,84	1.956,79
15. Despeses financeres	(187.175,87)	(173.761,84)
16. Variació de valor raonable en instruments financers	-	-
17. Diferències de canvi	(173,88)	(720,20)
18. Deteriorament i resultat per alienacions d'instruments financers	-	-
<b>A.2) RESULTAT FINANCER (14+15+16+17+18)</b>	<b>(185.187,91)</b>	<b>(172.525,25)</b>
19 Participació en beneficis (pèrdues) de societats posada en equivalència	(21.513,67)	(9.043,27)
<b>A.3) RESULTAT ABANS D'IMPOSTOS</b>	<b>246.676,43</b>	<b>31.790,22</b>
20. Impostos sobre beneficis		
<b>A.4) RESULTAT DE L'EXERCICI (A.3 + 20.)</b>	<b>246.676,43</b>	<b>31.790,22</b>
Resulta atribuïble a la matriu	231.399,48	42.784,10
Resulta atribuïble a socis minoritaris	15.276,95	(10.993,87)

# Moviments de Consolidació

	<b>Exercici 2016/17</b>	<b>Exercici 2015/16</b>
<b>Resultat del grup abans de la consolidació</b>	<b>250.140,99</b>	<b>58.882,60</b>
<b>Ajustaments de consolidació</b>	<b>18.049,00</b>	<b>(18.049,11)</b>
<b>Participació en beneficis (Pèrdues) de Societats en posada en equivalència</b>	<b>(21.513,67)</b>	<b>(9.043,27)</b>
<b>Resultat del grup un cop realitzada la consolidació</b>	<b>246.676,32</b>	<b>31.790,22</b>

La Fundació per a la Formació Integral en Indústries Carnies i Agroalimentàries (KR ES) i la Fundació d'Estudis Superiors en Ciències de la Salut no estan en el perímetre de consolidació.

# Evolució resultats consolidat

	Exercici 2016/17	Exercici 2015/16
<b>Resultat del grup abans de la consolidació</b>	<b>250.140,99</b>	<b>58.882,60</b>
FUNDACIÓ UNIVERSITÀRIA BALMES	144.840,19	132.764,70
EUMO GRÀFIC, SAU	54.377,64	(18.912,73)
EUMO EDITORIAL, SA	50.923,16	(54.969,37)

Resultat Comptable Entitats del grup consolidades	Eumo Gràfic, SAU	Eumo Editorial, SA
ANY 2013	(123.545,80)	(18.978,00)
ANY 2014	1.692,55	57.517,00
ANY 2015	1.303,65	4.317,00
ANY 2016	2.175,95	1.401,00

# Execució inversions 2016/17

Catalogació dels projectes	Ppt 2016/17	2016/17 Execució
<b>Àrea TIC</b>	<b>310.974</b>	<b>308.034,64</b>
Microinformàtica	45.228	49.658,93
Sistemes i Seguretat	39.930	35.519,06
Software	126.415	126.415,10
Aules informàtica-Renovació	89.401	96.441,55
Xarxes i Comunicacions	10.000	0,00
<b>Àrea d'Infraestructures i Serveis Generals</b>	<b>1.482.537</b>	<b>1.631.745,04</b>
Compliment i adequació a les normatives actuals	45.000	0,00
Actuacions de millora de l'eficiència energètica	16.000	5.175,78
Millora infraestructures i instal·lacions	121.000	230.048,35
Millora dels espais docents	388.537	162.320,86
Campus professional	10.000	0,00
Casa Convalescència	839.000	1.118.067,92
UGranollers	43.000	43.578,37
UBarcelona	20.000	36.296,89
Can Bauman	0	36.256,87
<b>Altres àrees</b>	<b>49.930</b>	<b>37.489,53</b>
Llibres Biblioteca	20.000	20.906,32
Assignació Recursos als Grups de Recerca	10.000	3.317,80
UMEDIA	12.000	10.971,21
Altres	7.930	2.294,20
<b>TOTAL INVERSIONS</b>	<b>1.843.441</b>	<b>1.977.269,21</b>
<b>PROJECTES FINANÇATS</b>	<b>0,00</b>	<b>85.424,12</b>
Convenis de Transferència de Coneixement	0	25.960,09
Projecte de Recerca	0	59.464,03
<b>TOTAL INVERSIONS</b>	<b>1.843.441,00</b>	<b>2.062.693,33</b>

# Execució inversions 2016/17

<b>FINANÇAMENT DE LES INVERSIONS</b>	<b>IMPORT</b>
CONVENI PROGRAMA	400.000,00
PRÉSTEC BANC SABADELL	1.126.000,00
SUBVENCIONS DE CAPITAL	159.464,03
COMISSIÓ EUROPEA	4.908,17
GENERALITAT DE CATALUNYA (AGAUR)	20.268,29
MINECO	20.227,30
OBRA SOCIAL LA CAIXA	4.648,88
FUNDACIÓ BANCARIA LA CAIXA	4.853,33
INSTITUTO PARA LA FORMACIÓN Y APROVECHAMIENTO DE RECURSOS HUMANOS (República de Panamá)	4.542,48
RECERCAIXA	15,58
OBRA SOCIAL LA CAIXA	100.000,00
CONVENIS DE TRANSFERÈNCIA DE CONEIXEMENT	25.960,09
FREE CASH-FLOW CURS 2015/16	242.250,00
FONS PROPIS	109.019,21
<b>TOTAL</b>	<b>2.062.693,33</b>

**UVIC**

UNIVERSITAT DE VIC  
UNIVERSITAT CENTRAL  
DE CATALUNYA

**FUB**

FUNDACIÓ  
UNIVERSITÀRIA  
BALMES

# Pressupost 2017/18

05/12/2017

---

# Revisió pressupost 2017/18

Concepte	NOU PPT 17-18 A 30-11-17	%	Ppt 2017/18	%	Desviació prevista nou ppt 17/18 vs ppt inicial
<b>INGRESSOS</b>	<b>38.781.095 €</b>	<b>100%</b>	<b>38.579.341 €</b>	<b>100%</b>	<b>201.754,16</b>
<b>Formació</b>	<b>25.971.734 €</b>	<b>67%</b>	<b>26.262.652 €</b>	<b>68%</b>	<b>-290.918,08</b>
Formació de Grau	21.507.017 €	55%	21.937.492 €	57%	-430.474,89
Doctorats	144.986 €	0%	144.986 €	0%	0,00
Màsters Oficials	936.109,48 €	2%	936.109 €	2%	-0,00
Formació Contínua	1.650.118 €	4%	1.650.118 €	4%	0,00
Centres Vinculats i federats	1.333.503 €	3%	1.248.346 €	3%	85.156,82
Cicles Formatius de Grau Superior	400.000 €	1%	345.600 €	1%	54.400,00
<b>Contracte Programa</b>	<b>6.837.060 €</b>	<b>18%</b>	<b>7.449.983 €</b>	<b>19%</b>	<b>-612.923,00</b>
<b>Subvenció Ordinària</b>	<b>6.608.000 €</b>	<b>17%</b>	<b>6.608.000 €</b>	<b>17%</b>	<b>0,00</b>
<b>Objectius Estratègics</b>	<b>229.060 €</b>	<b>1%</b>	<b>841.983 €</b>	<b>2%</b>	<b>-612.923,00</b>
<b>Altres ingressos</b>	<b>5.972.301 €</b>	<b>15%</b>	<b>4.866.706 €</b>	<b>13%</b>	<b>1.105.595,24</b>
Convocatòries Competitives Recerca, T/C, T/C/E i altres	2.470.481 €	6%	2.097.917 €	5%	372.563,66
Subv. d'explotació Beques	277.004 €	1%	277.004 €	1%	0,00
Subv. en capital	1.025.123 €	3%	1.017.431 €	3%	7.692,43
Mecenatge	312.940 €	1%	0 €	0%	312.940,00
Altres ingressos	1.886.753 €	5%	1.474.354 €	4%	412.399,15
<b>DESPESES</b>	<b>38.969.113 €</b>	<b>100%</b>	<b>38.292.299 €</b>	<b>99%</b>	<b>676.814,23</b>
<b>Personal</b>	<b>30.017.864 €</b>	<b>77%</b>	<b>29.589.448 €</b>	<b>77%</b>	<b>428.415,93</b>
<b>Despeses de funcionament i altres</b>	<b>6.377.093 €</b>	<b>16%</b>	<b>5.793.822 €</b>	<b>15%</b>	<b>583.270,33</b>
Beques i ajuts	642.873 €	2%	642.873 €	2%	0,00
Càrrega financera	223.960 €	1%	223.960 €	1%	0,00
Amortitzacions i deterioraments	1.631.995 €	4%	1.582.751 €	4%	49.244,45
Regularització despesa	-337.400 €	-1%	0 €	0%	-337.400,00
Provisions de despesa	412.729 €	1%	459.445 €	1%	-46.716,48
<b>Superàvit/Dèficit</b>	<b>-188.018 €</b>	<b>0%</b>	<b>287.042 €</b>	<b>1%</b>	<b>-475.060,07</b>
Provisió compromís Contracte Programa	0 €	0%	-100.000 €	0%	100.000,00
Altres previsions	0 €	0%	-130.000 €	0%	130.000,00
<b>Superàvit/Dèficit exercici FUB</b>	<b>-188.018 €</b>	<b>0%</b>	<b>57.042 €</b>	<b>0%</b>	<b>-245.060,07</b>
Romanents exercicis anteriors	363.401 €	1%	269.663 €	1%	93.738,05
<b>Romanents acumulats (*) (**)</b>	<b>175.383 €</b>	<b>0%</b>	<b>326.705 €</b>	<b>1%</b>	<b>-151.322,03</b>



## Pressupost 2017/18. Inversions

Inversions per Àrea	Ppt 2017/18
Àrea TIC	368.027
Àrea d'Infraestructures i Serveis Generals	800.000
Altres	50.000
<b>Total inversions ordinàries</b>	<b>1.218.027</b>

Pressupost global obres Can Baumann (100% finançat amb aportacions i mecenatge):  
1.256.907€

# Pressupost 2017/18. Inversions

Catalogació dels projectes	2017/18
<b>Àrea TIC</b>	<b>368.027</b>
Microinformàtica (hardware PAS/PDI)	82.300
Software	95.627
Aules informàtica - renovació	90.100
Xarxes i Comunicacions	100.000
<b>Àrea d'Infraestructures i Serveis Generals</b>	<b>800.000</b>
Actuacions de millora de l'eficiència energètica	15.000
Millora infraestructures i instal·lacions	92.000
Millora dels espais docents	476.000
Campus professional	10.000
Casa Convalescència	186.000
Espais UBarcelona	21.000
<b>Altres àrees</b>	<b>50.000</b>
Llibres Biblioteca	20.000
Assignació Recursos als Grups de Recerca	10.000
UMEDIA	15.000
Altres	5.000
<b>TOTAL INVERSIONS</b>	<b>1.218.027</b>

# Pressupost 2017/18. Inversions

## FINANÇAMENT

Concepte	Import
Inversions curs 2017/18	1.218.027
Contracte Programa	-400.000
Necessitats de finançament	818.027

Capacitat d'endeutament curs 2017/18 si es manté el mateix nivell de capital pendent d'amortitzar del curs 2013/14 per import de 3.494.612€ és de 1.100.315€ Inclouent el nou préstec de 800.000€ queda una capacitat encara de 300.315€

No s'han tingut en compte les inversions de Can Bamuman ja que es gestionaran amb el cash flow del mecenatge.

Conceptes	CURS 13/14	CURS 14/15	CURS 2015/16	CURS 16/17	CURS 17/18	CURS 18/19	CURS 19/20	CURS 20/21	CURS 21/22	CURS 22/23	CURS 23/24
Interessos	78.603	104.486	100.633	100.992	104.396	82.053	53.267	32.579	21.023	10.875	1.539
Amortització	829.435	944.773	886.615	902.449	1.039.311	947.348	805.158	540.897	354.601	362.227	184.066
Tresoreria	908.039	959.950	953.532	1.003.441	1.143.707	1.029.401	858.426	573.476	375.624	373.102	185.605
<b>Capital pendent amortitzar</b>	<b>3.494.612</b>	<b>3.169.249</b>	<b>3.211.656</b>	<b>3.433.608</b>	<b>3.194.297</b>	<b>2.246.949</b>	<b>1.441.791</b>	<b>900.894</b>	<b>546.293</b>	<b>184.066</b>	<b>0</b>
<b>Capacitat d'endeutament</b>		<b>325.363</b>	<b>282.956</b>	<b>61.004</b>	<b>300.315</b>	<b>1.247.663</b>	<b>2.052.821</b>	<b>2.593.718</b>	<b>2.948.319</b>	<b>3.310.546</b>	<b>3.494.612</b>

# Pressupost 2017/18. Tresoreria estacional

